

Chouette! Il pleut!



Les nuages se pressent sur la ville, le ciel devient gris, il pleut !

S'il n'y a souvent que les enfants et les grenouilles qui sortent avec plaisir, ne laissez pas ce temps morose gâcher votre séjour !

Voici quelques idées pour optimiser votre temps et vous occuper en attendant que le soleil revienne !

Maison du Tourisme Spa - Hautes Fagnes - Ardennes
Rue du Marché 1A - 4900 Spa
087 79 53 53 - info@spa-hautesfagnes.be
www.visitspa-hautesfagnes.be - www.spa-hautesfagnes.be

Tour et exposition du Barrage de La Gileppe

Route de La Gileppe 55A, 4845 Jalhay
info@gileppe.com - tél. 087 76 56 87
www.gileppe.com

Découvrez la technique et l'histoire du barrage de la Gileppe. Visionnez un film didactique sur cet écrin du Parc naturel Hautes-Fagnes Eifel.

Le complexe du barrage de la Gileppe comporte deux figures emblématiques, la tour panoramique et le fameux Lion, qui attirent, chaque année, des touristes toujours plus nombreux.

Haute de 77,60 m et entièrement vitrée à sa partie supérieure, la tour panoramique, accessible par ascenseur, offre une vue inoubliable sur le site.

Une exposition permanente de documents relatifs à l'eau y est présentée. Et une cafétéria est à la disposition des visiteurs.



Gratuit.

Durée de l'activité : +/- 30 minutes.

Horaires basse saison : du 01/09 au 30/06
samedi et dimanche de 11h à 17h.

Horaires haute saison : du 01/07 au 31/08
de 10h30 à 18h.



Pouhon Pierre le Grand

Rue du Marché 1A, 4900 Spa
info@spatourisme.be - tél : 087 79 53 53 - www.spatourisme.be

La Source

Le Pouhon Pierre le Grand est la source principale de la ville. Mentionné pour la première fois dans un ouvrage au 16^{ème} siècle, il s'agit alors d'un modeste édicule sur la place du village qu'était Spa. Il abrite la source la plus abondante. Naturellement gazeuse, elle est chargée en sels minéraux et riche en fer. Elle débite en moyenne 21.000 litres par jour.



Le Livre d'Or

Le célèbre Livre d'Or de la ville de Spa, œuvre du peintre Antoine Fontaine, peinture longue de 9 mètres, représente dans un joyeux désordre chronologique 92 personnages venus prendre les eaux à Spa.



Le Jardin d'Hiver - L'Expo Miró

Retrouvez l'ambiance 1900 avec ses grandes colonnades, ses mosaïques recomposées, ses ouvertures sur la ville. Cette splendide salle accueille une exposition permanente d'œuvres de Joan Miró ainsi que des expositions temporaires. Jusqu'alors Joan Miró disposait d'expositions permanentes à Barcelone et Palma de Majorque, en Espagne, mais également à Saint-Paul-de-Vence, dans le sud de la France au sein de la fondation Maeght. Spa est ainsi la quatrième ville au monde à disposer d'une exposition permanente du maître espagnol.



Le Jardin d'Hiver - Exposition temporaire Pierre Kroll - Des signes qui ne trompent pas

Les glaciers qui fondent, le niveau des océans qui monte, la pollution omniprésente, la disparition massive de la biodiversité sont autant de signes qui ne trompent pas : il est vraiment urgent d'agir... et d'en rire ! Soit l'humour nous permet de prendre conscience à temps du problème et nous encourage à changer les choses. Soit, foutu pour foutu, autant prendre notre extinction prochaine avec bonne humeur.

En 2019, Pierre Kroll a publié Des signes qui ne trompent pas aux éditions Les Arènes, une compilation de dessins sur l'écologie et l'environnement: ce qui inquiète, ce qui est en cause et ce qui doit changer... Certains ont 30 ans (comme quoi tout cela n'est pas nouveau), certains sont très récents.

Ce livre est aujourd'hui une exposition, à Spa, au Pouhon Pierre le Grand: vous y retrouverez les plus belles pages du livre agrandies, entourées d'une centaine d'originaux de dessins (ce qui très rare), un iceberg et même quelques pingouins ! L'exposition est donc riche en images, mais aussi en sujets de réflexion agrémentés de traits d'humour, parfois noir, parfois absurde, toujours pertinents.

Suivez ces malheureux pingouins qui n'auront bientôt plus de banquise et viendront, qui sait, profiter des thermes de Spa ! Venez rire et pourtant constater qu'il y a incontestablement « des signes qui ne trompent pas » !



Ouverture:

Du 01/04 au 30/09: en semaine de 09h à 18h - le jeudi et le WE de 10h à 18h.
Du 01/10 au 31/03: en semaine de 09h à 17h - le jeudi et le WE de 10h à 17h.

Les Thermes de Spa

Colline d'Annette et Lubin, 4900 Spa
info@thermesdespa.com - tél : 087 77 25 60 - www.thermesdespa.com

Se laisser porter par l'eau pour renaître et se sentir bien. Les Bains, un pur moment d'évasion et de détente. Profitez de nos piscines intérieure et extérieure chauffées à 33°, de nos saunas, hammams et salles de relaxation. Le Centre de Bien-être, Beauté et Santé, un lieu de qualité avec un grand choix de soins à la carte et de programmes de cures d'une demi-journée à 5 jours.



Ouvert tous les jours de 9h à 21h, le vendredi jusqu'à 22h et le dimanche jusqu'à 20h. Enfants à partir de 6 ans.

Le Casino de Spa

Rue Royale 4, 4900 Spa
info@casinodespa.be - tél : 087 77 20 52 - www.casinodespa.be

Le Casino, c'est une salle des machines à sous entièrement rénovée, répondant aux exigences techniques des plus modernes, notamment avec le système « TITO » made in Las Vegas. C'est aussi une brasserie avec terrasse chauffée et sa formule All Inclusive à 49€ (Menu 3 services + 20€ de jetons + 2 boissons soft + initiation aux jeux). Plusieurs salles vous attendent, selon vos envies.



Ouvert tous les jours de 11h à 04h, et jusque 05h le WE.
A partir de 21 ans.

La piscine intérieure

Avenue Amédée Hesse 11, 4900 Spa
piscinedespa@gmail.com - tél : 087 77 21 10 - www.piscinedespa.be

Situées dans un magnifique cadre de verdure sur la route du Lac de Warfaaz, les installations nautiques comprennent également un bassin intérieur de 25m., température de l'eau à 28°, avec un toboggan de 40m. et une piscine pour enfants.

Horaires à consulter sur le site.

Musée de la Ville d'eaux et du Cheval

Avenue Reine Astrid 77B, 4900 Spa
info@spavillaroyale.be
tél : 087 77 44 86
www.spavillaroyale.be

Spa Story, une histoire qui coule de source. Spa est aujourd'hui un nom commun, synonyme de balnéothérapie. Pourquoi et comment ce petit bourg, inconnu avant le 16^{ème} siècle, a-t-il acquis cette renommée internationale ? C'est une histoire passionnante, que nous vous proposons de découvrir ! Dans le parc, le Musée du Cheval vous emmène au coeur de l'histoire hippique qui débute à Spa, en 1773 !



Des jeux pour les enfants sont offerts !
Exposition temporaire, du 05 avril au 08 novembre 2020: «Destination Spa».
Tous les jours de 14h à 18h. Cheval uniquement WE et fériés.

Musée de la Forêt et des Eaux

Bérinzenne 4, 4900 Spa
musee@berinzenne.be - tél : 087 77 18 38 - www.berinzenne.be

Au coeur du Domaine de Bérinzenne et bordé par la Fagne de Malchamps, ce vaste musée explore les mille et une facettes de la nature spadoise. Promenez-vous dans les différentes salles du musée pour écouter le chant d'un oiseau, le bruit du cours d'eau, pour observer des animaux sauvages ou encore, pour découvrir les richesses de l'eau de Spa, de la sylviculture et de notre histoire. Chaque année est rythmée de nouvelles expos temporaires tandis qu'une «chouette enquête» anime les enfants.

Ouvert du mardi au vendredi, de 10h à 17h – WE et fériés, de 14h à 18h.
Fermé du 08/01 au 09/02. Tarif visite libre de 3,50€ à 5 €.



Musée de la Lessive

Rue Hanster 10, 4900 Spa
paul.jehin@skynet.be
tél : 087 77 14 18

Un musée insolite, instructif, une visite distrayante. Pour tous, petits et grands ! Savez-vous comment les femmes (parfois des hommes) blanchissaient le linge avant l'invention de la machine à laver ? Connaissez-vous les produits utilisés avant l'invention du savon ? Le musée retrace l'histoire de la lessive depuis l'antiquité jusqu'à nos jours.

Heures d'ouverture : de 14h à 18h.
Tous les dimanches de l'année – tous les samedis de mars à octobre (inclus) - tous les jours des vacances scolaires (carnaval - Pâques – juillet août – Toussaint - sauf Noël).



L'Eaudyssée de Spa

Rue Auguste Laporte 34, 4900 Spa
info@eaudysseedespa - tél : 087 79 41 11 - www.eaudysseedespa.be

Le voyage fantastique de l'eau minérale naturelle Spa dans le site d'embouteillage de Spa Monopole !

A découvrir :

L'eau comme boisson vitale - Comment une goutte d'eau de pluie devient une eau naturellement pure - La protection du cycle de l'eau et des ressources naturelles - L'embouteillage, avec vue sur les lignes de production ! - Les marques Spa.

Le centre de visite «Eaudyssée de Spa» est ouvert à tous du lundi au vendredi de 9h30 à 12h30 et de 13h30 à 16h30. Fermé les WE et jours fériés.



Abbaye de Stavelot

Cour de l'Abbaye 1, 4970 Stavelot
etc@abbayedestavelot.be - tél : 080 88 05 20 - www.abbayedestavelot.be

Les musées

De l'histoire de l'une des plus anciennes fondations monastiques de Belgique à celle du plus beau circuit du monde en passant par l'univers artistique de l'une des personnalités marquantes du 19^{ème} siècle, le poète Guillaume Apollinaire, venez découvrir l'Abbaye de Stavelot et son site, inscrite au patrimoine exceptionnel de Wallonie.



Les expos

Plusieurs expositions temporaires aux thématiques variées et toujours en lien avec l'actualité sont à découvrir durant l'année. N'hésitez pas à jeter un œil à notre agenda.

Visite en Famille

Ben l'Archéologue... Sur les traces de Wibald

Avec Ben l'archéologue, les petits archéologues en herbe partent sur les traces d'un personnage exhumé sur le site archéologique de l'Abbaye de Stavelot. Qui est-il ? Quelle est son histoire ? Et surtout, qu'est-ce que ce magnifique objet enfoui à ses côtés ?

Ben l'Archéologue... Sur les traces de Remacle

Cette enquête passionnante emmène les petits chercheurs à la découverte de l'histoire de l'Abbaye de Stavelot et à la rencontre d'un des plus prestigieux trésors du Moyen Age...



Ouvert tous les jours de 10h à 18h.

Fermé le 25 décembre, 1^{er} janvier et le dimanche et lundi du Laetare



Escape Room à l'Abbaye de Stavelot

Route de l'Eau Rouge 20, 4970 Stavelot

info@weventures.be - tél : 080 80 00 98 - <https://fr.weventures.be>

Les moines se font la belle

Plongés au XVI^{ème} siècle, vous incarnerez un groupe de moines empêchés d'aller fêter Le Laetare, cette fête carnavalesque locale.

La prison est jonchée d'objets mystérieux, qui vous permettront d'ouvrir les portes de votre prison pour aller faire la fête avec les Stavelotains.

Mais le temps presse, vous n'aurez que 60 minutes pour décrypter les multiples énigmes avant que les gardes ne reviennent et ne vous gâchent la fête pour de bon !

Niveau de difficulté intermédiaire.
Min. 4 pers. - Max. 8 pers.

Ouvert tous les jours de 10h à 18h.
Fermé le 25 décembre, 1^{er} janvier et le dimanche et lundi du Laetare



Centre culturel de Stavelot - Trois-Ponts

Cour de l'Abbaye 1, 4970 Stavelot

info@ccstp.be - tél : 080 88 05 20 - <https://ccstp.be>

Nombreuses activités «indoor» organisées toute l'année.

Musique, théâtre, conférences, ateliers, stages, ...

Consultez notre agenda !

Du mardi au vendredi de 8h30 à 12h et de 13h à 17h.

Fermé le lundi et le mercredi après-midi.



Manufacture d'Orgues Thomas

Rue Saint Laurent 3, 4970 Stavelot

info@orgues-thomas.com - tél : 080 27 50 68 - www.orgues-thomas.com

Nos ateliers réalisent tous les composants d'un orgue, buffets et éléments sculptés, tuyaux en étain et en bois, sommiers, soufflets, claviers, commandes mécaniques, harmonisation, accord ...



Visite possible sur réservation.

Parc à Gibier de Coö

info@coo-adventure.com - tél : 080 68 91 33 - www.coo-adventure.com

A proximité de Plopsa Coö et depuis notre centre d'activités Outdoor, venez découvrir les animaux de nos belles forêts Ardennaises.

Au cours d'un trajet de 40 minutes, à bord d'un petit train, admirez les cerfs, daims, sangliers et autres loups évoluer dans leur milieu naturel. Activité accessible à tout âge, vous aurez la chance d'approcher l'un de ces animaux majestueux ...

Visite en petit train couvert !



Scratch Cratch Bouh

Cour de l'Abbaye 1, 4970 Stavelot

info@ccstp.be - tél : 080 88 05 20

Module ludique et interactif de 0 à 5 ans, sur réservation.

Ciné Versailles

Rue Hottonruy, 4970 Stavelot

tél : 080 86 24 34 - www.cineversailles.be

Cinéma de quartier typique au centre-ville. Le 2^{ème} plus ancien de Belgique!

Séances tous les jours sauf le mardi.

Le Moulin Banal

Rue Roi Chevalier 29, 49710 Theux
moulinbanaltheux@hotmail.fr - tél : 087 54 28 53 - www.moulintheux.com

Depuis le Moyen Age ce moulin est cité. A eau puis à moteur, son mécanisme est toujours en place. Ce musée vous fera découvrir les anciennes techniques de mouture et d'autres aspects de la vie agricole autrefois.

« Banal » vient du mot ban et désignait dans l'ancien droit féodal un bien soumis à une redevance au seigneur, tout en étant, pour le manant, d'un usage public et obligatoire.

Ouvert chaque deuxième dimanche du mois de 14h à 18h.

Visites guidées à 15h30 et 17h.

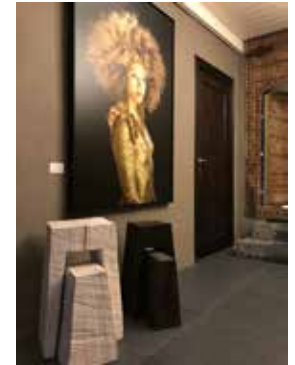
Pas d'accès PMR.



Galleries d'Art - Salles d'expositions

Art'n Pepper - Maison Galerie

Roquez 43, 4845 Sart-lez-Spa
info@artnpepper.com - tél : 0477 73 59 20
www.artnpepper.com
Sur rendez-vous.



Office du Tourisme de Jalhay-Sart

Place du Marché 242, 4845 Jalhay
info@tourismejalhaysart.be - tél : 087 47 47 37
www.tourismejalhaysart.be

Deux fois par mois, à l'Office du Tourisme Jalhay-Sart, nous vous donnons l'occasion de découvrir les œuvres d'un artiste d'ici ou d'ailleurs.

Haute saison:

lundi de 9h à 12h30 et de 13h à 17h30; mardi: fermé;
mercredi de 13h à 17h30; jeudi, vendredi, samedi et dimanche de 9h à 12h30 et de 13h à 17h30.

Basse saison:

du lundi au jeudi: fermé;
vendredi, samedi et dimanche de 9h à 12h30 et de 13h à 16h30.

Galerie Azur

Avenue Reine Astrid 48, 4900 Spa
azurartgallery@gmail.com - tél : 087 77 11 88 - www.galerieazur.be
Du jeudi au samedi de 11h à 18h - dimanche de 14h à 18h - ou sur RDV.



Galleries d'Art - Salles d'expositions

Galerie Prince de Condé

Rue Jean Gérardy 4, 4900 Spa

tél : 0492 31 57 10

<https://www.facebook.com/Galerie-Prince-de-Condé>

Du jeudi au dimanche de 14h à 18h.



Salle Quirin

Jardins du Casino, 4900 Spa

tél : 0495 27 38 63 ou 087 77 45 39

Ouvert tous les jours de 14h à 18h - fermé le lundi.

Galerie Triangle Bleu

Cour de l'Abbaye 5, 4970 Stavelot

info@trianglebleu.be

tél : 080 86 42 94 - www.trianglebleu.be

Du jeudi au dimanche de 14h à 18h30.



Centre culturel de Theux

Place Taskin 1, 4910 Theux

centreculturel@theux.be - tél : 087 64 64 23

www.cctheux.be

Du lundi au jeudi de 9h à 17h - vendredi de 9h à 12h.



Accueil touristique et Syndicat d'Initiative de Theux

Rue du Pont 3-5, 4910 Theux

info@sitheux.be - tél : 087 53 14 18 - www.sitheux.be

Du mardi au vendredi de 10h à 17h.

Vacances scolaires: du lundi au vendredi de 10 à 17h - samedi, dimanche et férié de 10h à 16h.

Eglises et Chapelles

Pour les amateurs de patrimoine religieux, il existe de nombreuses églises et chapelles sur tout le territoire...



Eglise Saint Michel
Jalhay



Eglise Saint Remacle
Spa



Eglise Saint Sébastien
Stavelot



Eglise Saints Hermès
et Alexandre
Theux

La pluie ne vous effraie pas ?

Alors enfillez bottes et imperméables !

Partez à la découverte de notre région. Découvrez ses richesses naturelles au travers de ses petits sentiers pittoresques, ses ruisseaux sinueux, ses fagnes, ses forêts et sous-bois.

Seul, en famille, entre amis ou accompagnés d'un de nos guides, plusieurs possibilités s'offrent à vous !

Passez par un de nos offices du tourisme ou syndicats d'initiatives, et voyez les différentes cartes et calendriers proposés.





Spa Hautes Fagnes Ardennes

MAISON DU TOURISME

www.spa-hautesfagnes.be

Rue du Marché 1a - 4900 SPA

Tél. +32 (0) 87 79 53 53

info@spa-hautesfagnes.be | www.spa-hautesfagnes.be

Office du tourisme de Jalhay-Sart

Place du Marché 242 - 4845 Jalhay

Tél. +32 (0) 87 47 47 37

info@tourismejalhaysart.be | www.tourismejalhaysart.be

Office du tourisme de Spa

Rue du Marché 1a - 4900 Spa

Tél. +32 (0) 87 79 53 53

info@spatourisme.be | www.spatourisme.be

Office du Tourisme de Stavelot

Accueil : Galerie vitrée de l'Abbaye

Adresse postale : Place Saint-Remacle 32 - 4970 Stavelot

Tél. +32 (0) 80 86 27 06

info@tourismestavelot.be | www.tourismestavelot.be

Royal Syndicat d'initiative de Francorchamps

Place Emile Jamar 1 - 4970 Francorchamps

Tél. +32 (0) 87 27 04 74

info@francorchamps.org | www.francorchamps.ovh

Syndicat d'initiative de Coo

Petit Coo - 4970 Stavelot

Tél. +32 (0) 80 68 46 39 (en saison)

lesyndicatdinitiativesdecoo@gmail.com | www.tourismestavelot.be

Royal Syndicat d'initiative de Theux

Place du Perron 40 - 4910 Theux

Tél. + Fax +32 (0) 87 53 14 18

info@sitheux.be | www.sitheux.be

Syndicat d'initiative de La Reid

Place du Marais 1 - 4910 Theux

Tél. +32 (0) 87 26 66 86

si@lareid.be | www.lareid.be

